

Sophos 客户端操作系统快速启动设置

一、说明

某些特别情况下，sophos 客户端启动速度很慢，表现现象为：

- Sophos 杀毒服务进程 savservice.exe 占用大量系统 cpu
- Windows 窗口右下角的 Sophos 盾牌图标很长时间后才出现

二、分析

一般情况下，sophos 的启动速度都非常快，出现以上情况，可能原因为：

- 客户端主机配置差，系统内安装了大量自启动程序，本身就非常慢
- 网络不稳定，sophos 在系统刚启动时，会自动升级病毒样本库，若网络非常慢或连接不通，都会影响系统
- 未正确配置 sophos 客户端：sophos 客户端提供了非常丰富的检测选项，若不当配置，会导致系统变慢。

这在企业环境里，是不会出现的，因为管理员会统一制定适合本企业的策略，并下发给各个客户端。

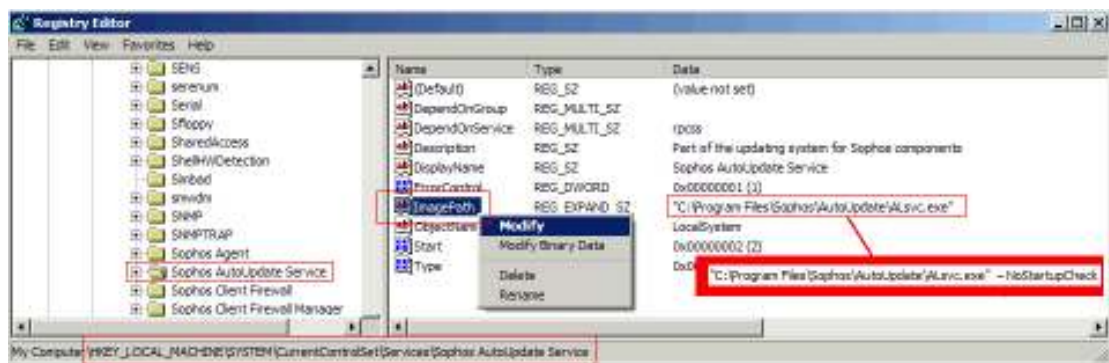
三、解决方案

1、禁止操作系统启动时，sophos 进行病毒库升级

- 运行 regedit.exe 注册表修改程序，选择 HKEY_LOCAL_MACHINE\SYSTEM\CurrentControlSet\Services\Sophos AutoUpdate Service
- 选择 'ImagePath' 注册键，添加-NoStartupCheck 到注册值末尾。

请确保最终效果如下：

"C:\Program Files\Sophos\AutoUpdate\ALsvc.exe" -NoStartupCheck



Sophos 仍会按照配置的定时升级间隔进行自动升级

详细信息，请参考 sophos 技术文档：

<http://www.sophos.com/support/knowledgebase/article/27646.html>

2、修正 Sophos 客户端的实时扫描配置

- 在系统启动很慢的机器上，以 Administrator 用户登录
- 右键点击 windows 窗口右下角的 sophos 盾牌图标，并选择“打开 Sophos Anti-virus”
- 选择‘配置 Sophos Anti-Virus’，并点击“配置—>读写扫描”
- 在“扫描”“选项”“扩展名”各配置页面中，点击“恢复默认值”，
- 最后点击“OK”，保存配置

详细信息，请参考 sophos 技术文档：

<http://www.sophos.com/support/knowledgebase/article/27213.html>