

Sophos 网络版安装手把手指南

1 安装前准备

1.1 管理中心服务器

硬件条件：512 M 以上内存，3G 以上硬盘空间

软件条件：Windows 2000 Server SP4, Windows 2003 Server

未安装企业其他重要服务（避免影响企业正常业务）

1.2 客户端

1. Windows 2000 SP3 及以上
2. Windows XP SP1 及以上
3. Windows 2003 Server
4. Windows Vista

注意： 卸载第三方杀毒软件，避免冲突

1.3 网络环境

客户端计算机可以 ping 到管理中心服务器

管理中心服务器可以连接外网。

1.4 网络版软件下载

从随机光盘中获得，或者从以下链接下载：

<http://www.sophos.com/support/updates/dp/full/es31sfx.exe>

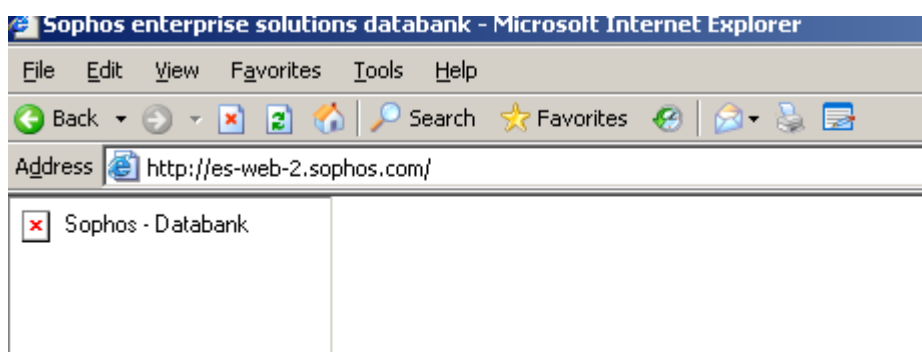
用户名/密码，请联系相关销售人员，或从此链接中获得：

<http://tieba.baidu.com/f?kz=316989162>

使用 license 有效期 1 个月，过期后，将无法更新病毒库。

1.5 测试管理中心服务器与 sophos 网络的链接

请在管理中心服务器上，打开 IE,输入以下链接：<http://es-web-2.sophos.com>，可以看到以下页面，说明网络正常，否则请检查网络连接。



Sophos enterprise solutions databank

Welcome to es-central-2.sophos.com.

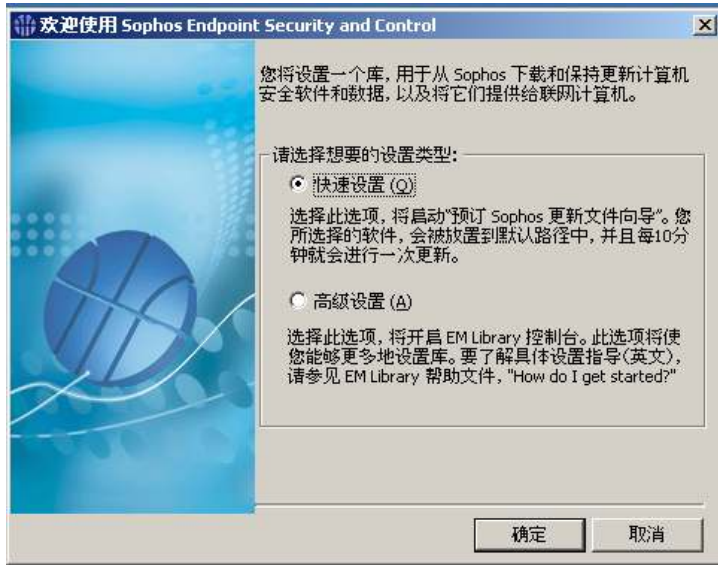
This website is the databank for Sophos enterprise solutions.

Please visit the [Sophos public website](#) to find out more about Sophos, our protect against.

2 管理中心基本安装流程

本章只讲解最基本、最简单的安装流程，尽量采用缺省设置，需要的安装时间较长，在实际产品实施时，专业工程师会采用“高级设置”提供灵活快速的安装。

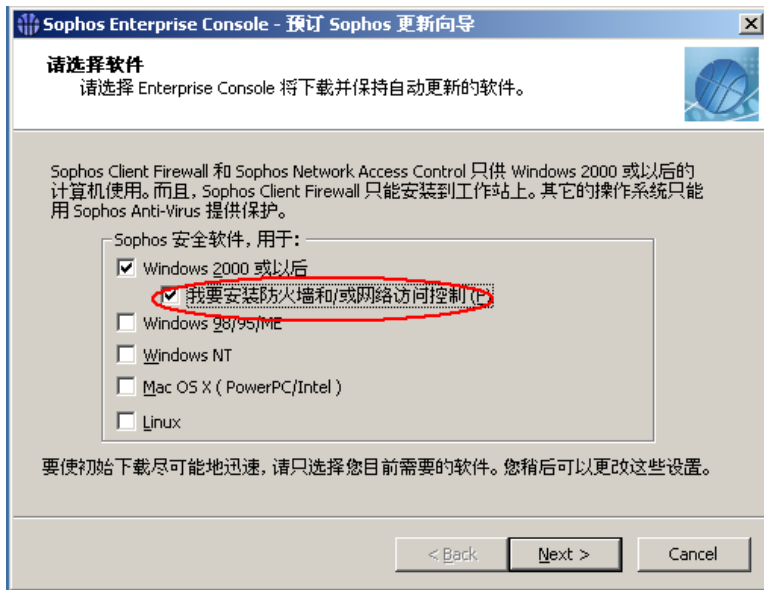
- 2.1 点击下载的应用程序 es31sfx.exe 或安装光盘里的 setup.exe 文件，开始安装，会出现一个安装向导。在 欢迎 对话框中，单击 下一步。
- 2.2 在 用户授权使用许可协议 对话框中，如果您想继续安装，请接受其中的条款。单击 下一步。
- 2.3 在 目标文件夹 对话框中，接受默认值，然后单击 下一步。
- 2.4 在 安装类型 对话框中，已默认选择了 完整安装。单击 下一步。
- 2.5 继续单击下一步，或确定，直到安装完成时，您会被提示注销或重新启动。单击 完成 继续进行安装设置。
- 2.6 注销从新登陆后，会看到以下对话框：



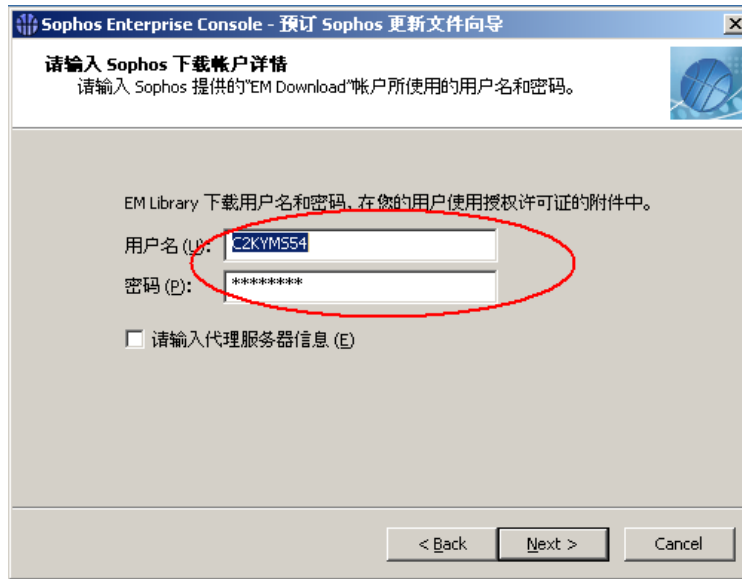
直接点击“确定”，或”下一步“继续安装。

2.7 直到看到以下对话框：

若您希望在客户端使用个人防火墙，请选中“我要安装防火墙和、或网络访问控制”（红色椭圆中），Next 继续。



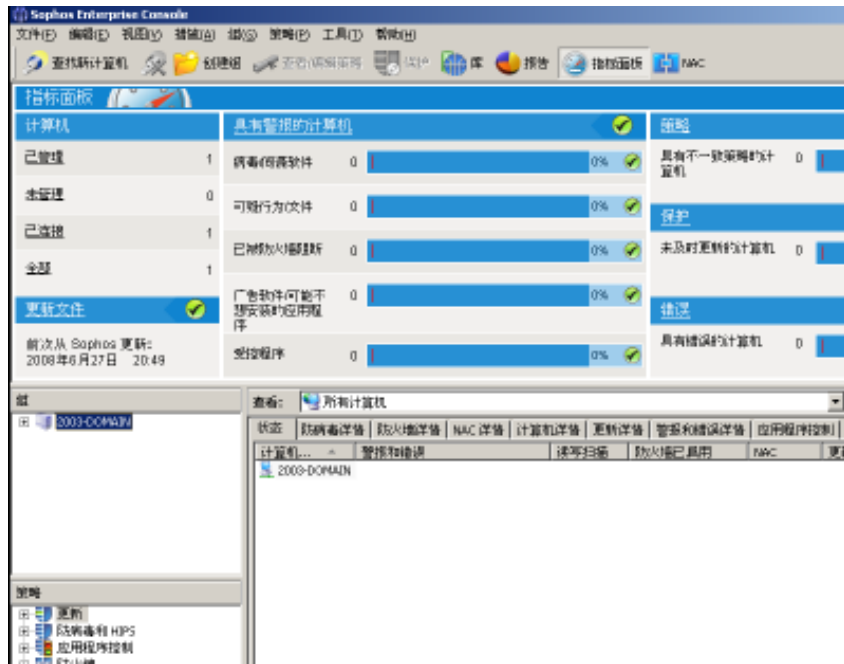
2.8 输入试用 license (获取 license, 请访问链接: <http://tieba.baidu.com/f?kz=316989162>)



2.9 系统开始下载客户端程序和样本库（根据网络速度，可能需要 1~2 个小时）



2.10 下载完成后，请点击”Next”，并完成安装，系统会自动登录到管理中心



安装完成，下面开始配置。

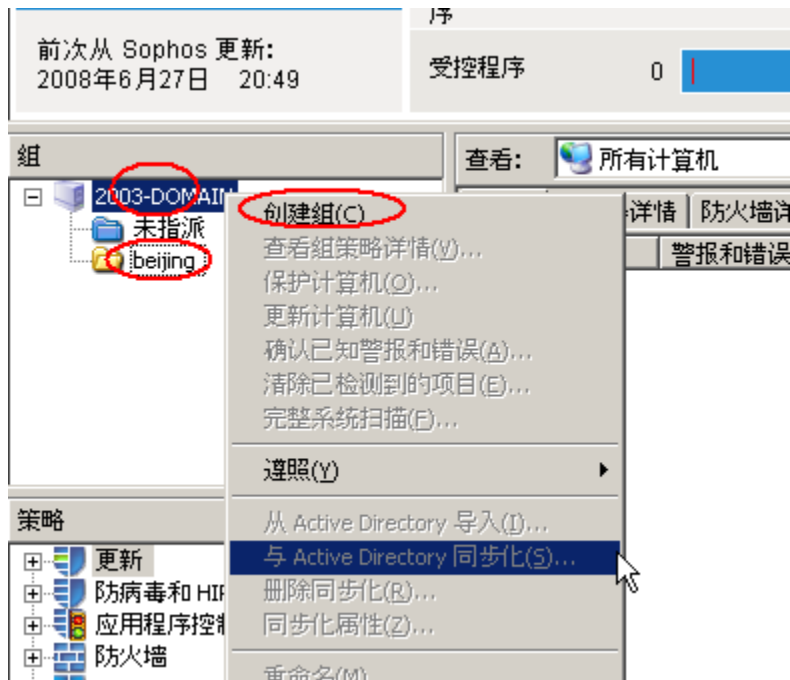
3、管理中心基本配置流程

本章完成系统的基本配置。

3.1 创建新组

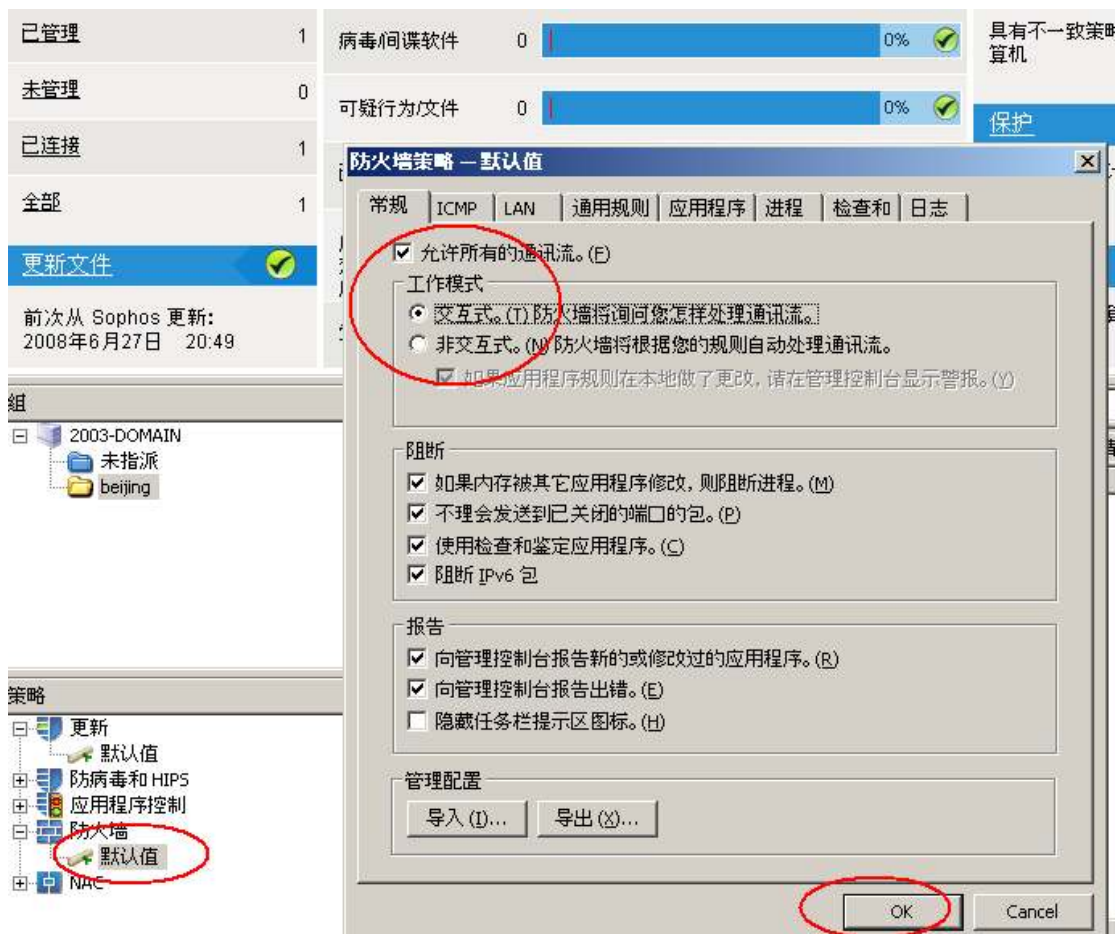
在管理界面左下角的“组”中，选择“2003-domain”，点击右键，选择“创建组”，建立新组 test

注意：2003-domain 是管理中心计算机名字，你的计算机可能不是这个名字。



3.2 修改防火墙缺省策略

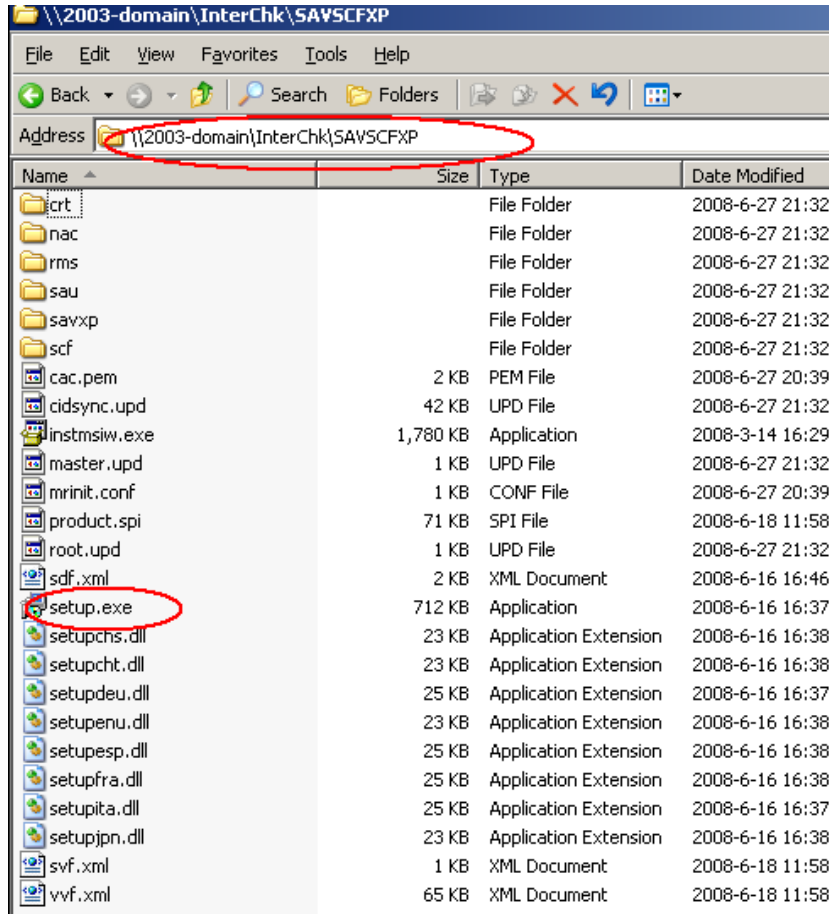
选择管理界面左下角“策略”中的“防火墙—>默认值”，选中“允许所有的通讯流”。



4. 客户端安装反病毒

4.1 在客户端上，通过 windows 共享访问安装文件目录 <\\2003-domain\interchk\savscfxp> (2003-domain 为服务器，也可以使用 IP 地址)，可以看到安装文件，如下：

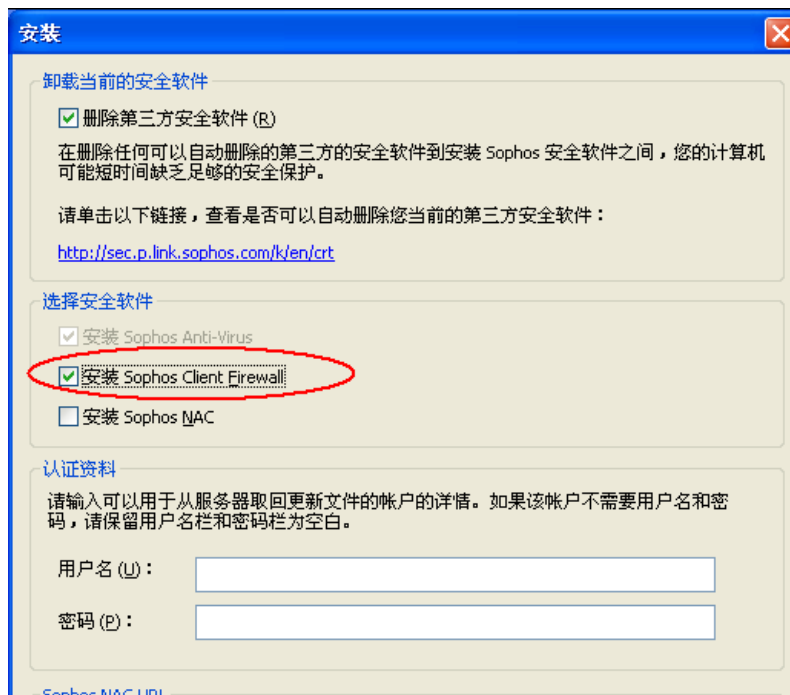
若提示输入密码，请输入可以访问服务器共享目录的用户名、密码。



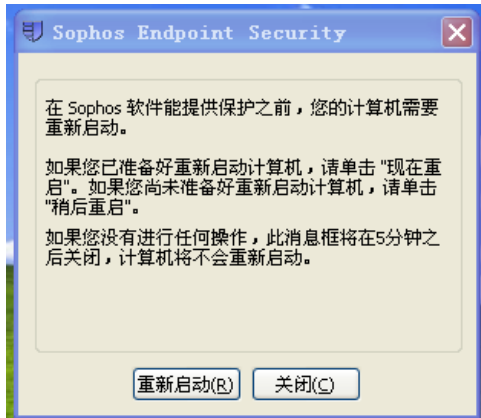
4.2 在 windows start → run 中，运行 <\\2003-domain\interchk\savscfxp\setup.exe> -scf -ni 开始安装



注意： 也可以双击运行 setup.exe，选择“安装 sophos client firewall”，其他不选，并继续安装。



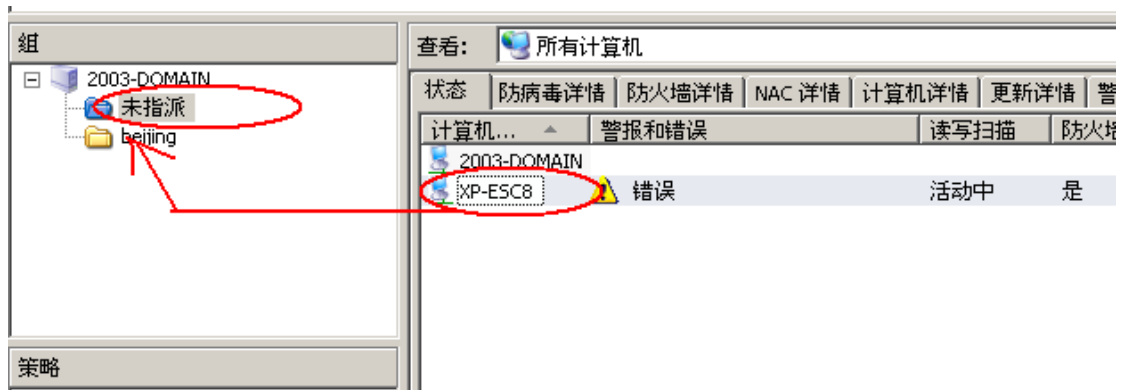
4.3 安装完成，重启客户端计算机



客户端安装完成

5 管理中心管理客户端

5.1 在管理中心界面，“未指派”群组中，此时可以看到刚刚安装完的客户端计算机，手动拖动到”Beijing“群组。



至此，所有安装配置都已完成，在管理中心不会有任何错误报警：

